

# MobyKit

**Per cancelli a battente con ante fino a 3m, montaggio esterno.**

**Caratteristiche del motoriduttore:**

- **monoblocco in alluminio pressofuso**
- disposizione degli organi interni brevettata: meno elementi per **maggiore affidabilità**
- **connettore rapido di alimentazione**
- **condensatore incorporato**
- **parti in movimento interamente in metallo e lega di bronzo**

- **rallentamento in apertura e chiusura**
- sblocco a chiave in alluminio verniciato, **ergonomico e facile da azionare**
- **facile e immediata la regolazione dei finecorsa**

**Il kit contiene:**



**MB4005**

2 motoriduttori elettromeccanici con sblocco a chiave

**N.B.** Il contenuto della confezione può variare: consultate sempre il venditore.



**FL02R-S**

1 trasmettitore 433,92MHz a 2 canali



**A60**

1 centrale di comando A60 con ricevitore a innesto **SMXI**



**MOF**

1 coppia di fotocellule da esterno



**MOSE**

1 selettore a chiave da esterno



**LUCY**

1 luce lampeggiante **ABFKIT**  
1 antenna orientabile



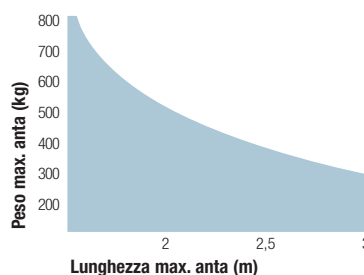
**TS**

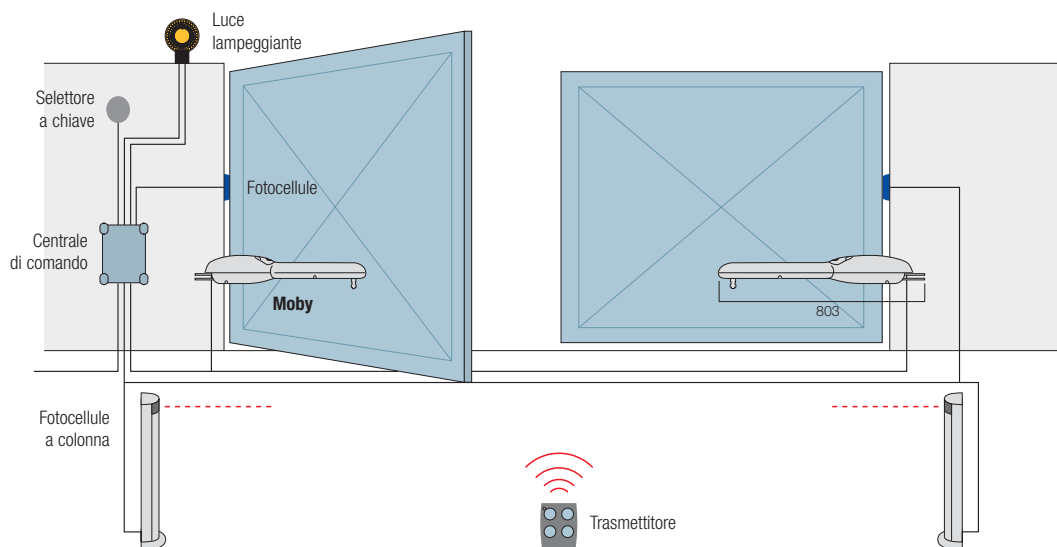
targa segnaletica

Codice	Descrizione	Pz./pallet
<b>MOBYKCE</b>	Kit per l'automazione di cancelli a battente con ante fino a 3m, montaggio esterno.	12

Caratteristiche tecniche		<b>MB4005</b>
Alimentazione	(Vac 50Hz)	230
Assorbimento da linea	(A)	1,1
Potenza assorbita	(W)	230
Condensatore incorp.	(µF)	7
Grado di Protezione	(IP)	44
Velocità	(m/s)	0,016
Corsa	(mm)	310
Spinta max.	(N)	2000
Temp. di es.	(°C Min/Max)	-20 ÷ +50
Termoprotezione	(°C)	140
Ciclo di lavoro	(%)	30
Peso MobyKit	(kg)	20,5

**Limiti d'impiego**





Disegno puramente indicativo

**Accessori**



**PLA6**  
staffa posteriore  
lunghezza 250mm

Pz./conf. 1



**PLA14**  
staffa posteriore  
regolabile da avvitare

Pz./conf. 2



**PLA15**  
staffa anteriore  
regolabile da avvitare

Pz./conf. 2



**PLA10**  
elettroserratura 12V verticale  
(obbligatoria per ante  
superiori a 3m)

Pz./conf. 1



**PLA11**  
elettroserratura 12V orizzontale  
(obbligatoria per ante  
superiori a 3m)

Pz./conf. 1



**PLA13**  
finecorsa meccanici  
per apertura e chiusura

Pz./conf. 4



Per esigenze di stoccaggio, spedizione e uniformità delle confezioni, è consigliabile l'ordine del prodotto in pallets. A questo scopo è indicato il numero di confezioni per singolo pallet.